

GV | GRUPO
INMOBILIARIO
Vive libre



MAS QUE VENDERTE UN DEPARTAMENTO, QUEREMOS ESTAR COMPROMETIDOS CONTIGO
A OFRECERTE BUENAS EXPERIENCIAS.
CREEMOS EN UN MUNDO DONDE LA TECNOLOGÍA Y LA ARQUITECTURA
SON PARTE DE TU VIDA.

QUEREMOS APORTAR CON UN GRANITO DE ARENA A QUE POCO A POCO PUEDAS
VIVIR EN UN MUNDO MEJOR.



¿Qué es *Vive libre* ?

Es un nuevo concepto en el modo de vivir que busca generar bienestar en las personas a través de la tecnología. Busca complementar a las familias con la domótica para mejorar sus experiencias y calidad de vida.



¿QUIÉNES SOMOS?

Somos un equipo multidisciplinario dirigido por 3 hermanos, cada uno con una perspectiva de vida diferente y trayectoria profesional enfocada en distintos ámbitos. Como verán nos fascina la diversidad y lo diferente y tenemos una sola cosa en común:

Nos encanta generar soluciones innovadoras para el bienestar de las personas a través del diseño, la arquitectura y la tecnología.



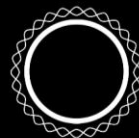
Ingeniero civil con MBA y especialización en Coaching y Consultoría, PNL, Gestión Inmobiliaria.
Amante de la tecnología.



Ingeniero civil, PMP, Master Scrum, PNL. Especialización en Coaching.
Amante del diseño, del claun y el Reiki.



Arquitecto especialista en workspaces y retail con experiencia en metodologías ágiles, design thinking.
Amante del diseño, la tecnología e innovación.



PERLA 103

PERLA 103 es el primero de muchos edificios que están por venir.
¿Te imaginas un edificio que mejore tu experiencia de vida, que te
ayude a vivir mejor?
Bienvenido a vivir libre.






PERLA 103

GV | GRUPO INMOBILIARIO

PERLA 103

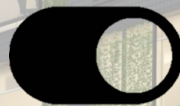
PERLA 103 es autentico, elegante y amigable a la vez, tiene acabados exclusivos y una arquitectura inigualable que se complementará perfectamente en tu día a día con la tecnología. Tendrás mas tiempo para disfrutar en familia dentro de espacios estratégicamente pensados para que vivas experiencias únicas.
PERLA 103 te da mucha versatilidad en el interior de acuerdo a tus gustos.



ROLLERS
AUTOMATIZADOS



RECEPCIÓN
SMART



ILUMINACIÓN
AUTOMATIZADA



GOOGLE
HOME



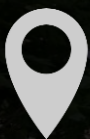
SEGURIDAD
SMART



VERSATILIDAD
EN EL DISEÑO

PERLA 103

GVZ | GRUPO
INMOBILIARIO



UBICACIÓN

Jr. Arturo aguilar 103,
santiago de surco, lima



PISOS/UNIDADES

5 Pisos + Penthouse
7 Departamentos
(flats, dúplex, triplex)



ÁREA/DORMITORIOS

Desde 118 hasta 234m²
3 Dorm. + servicio



ENTREGA

Julio 2020





PERLA 103



Sala comedor Departamento tipo 1





Kitchenette Departamento tipo 1





Terraza Departamento tipo 1





Dormitorio principal Departamento tipo 1

-
-
-
-
-
-



Sala comedor Departamento tipo 2





Kitchenette Departamento tipo 2





Dormitorio departamento tipo 2





Baño principal





FLATS

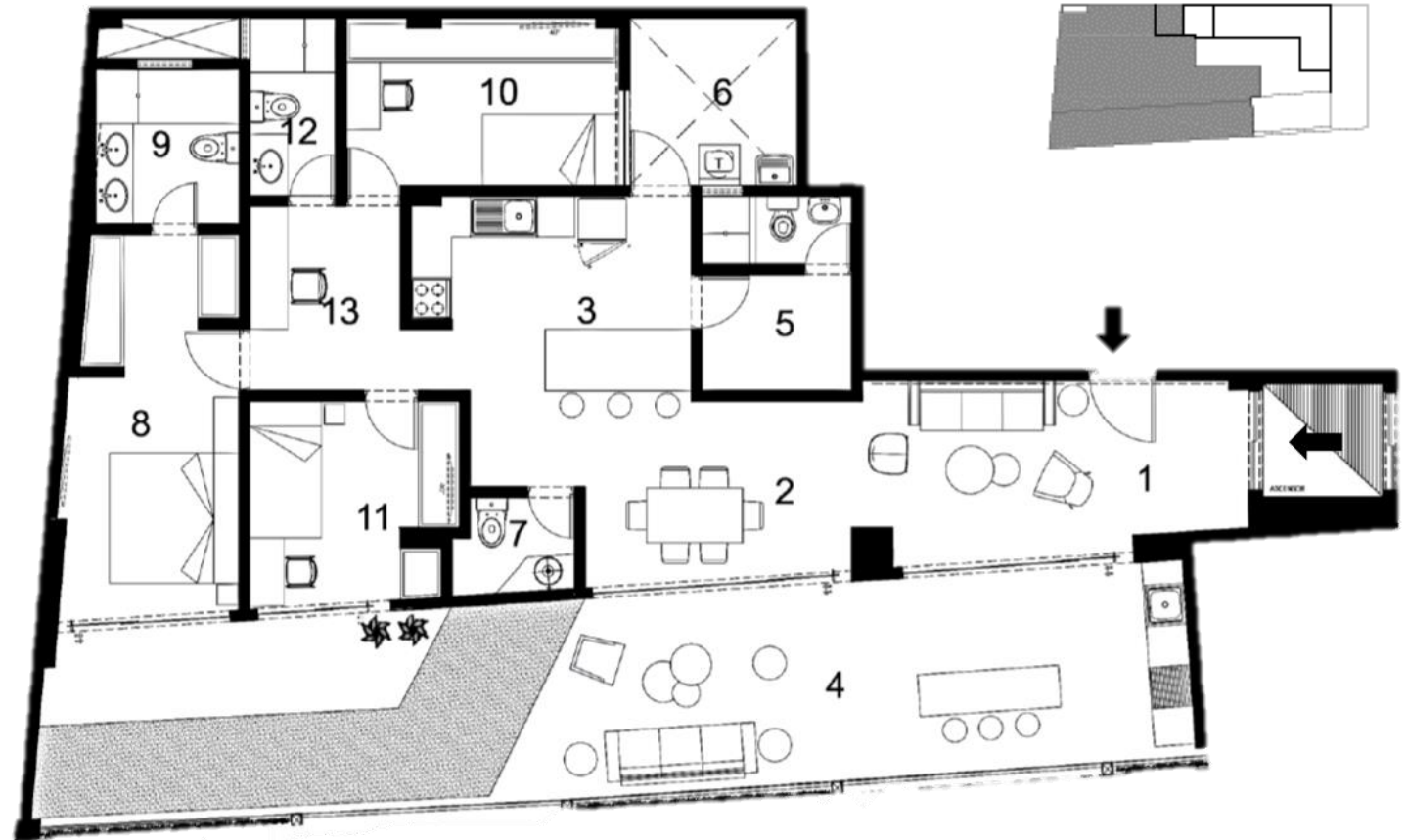

PERLA 103

GV | GRUPO
INMOBILIARIO

ÁREA TOTAL 167.38m²

Primer nivel

1. Sala
2. Comedor
3. Kitchenette
4. Terraza
5. Dorm, y baño servicio
6. Lavandería
7. Baño visita
8. Dorm. principal
9. Baño principal
10. Dormitorio 2
11. Dormitorio 3
12. Baño privado
13. Hall



Campana Bosch



Encimera Bosch



Horno Bosch



ÁREA TOTAL 117.99m²

Segundo, tercer y cuarto nivel

1. Sala
2. Comedor
3. Kitchenette
4. Baño visita
5. Dorm, y baño servicio
6. Dormitorio Principal
7. Baño principal
8. Dormitorio 2
9. Dormitorio 3
10. Baño privado
11. Hall



Campana Bosch



Encimera Bosch



Horno Bosch





TRIPLEX

PERLA 103

GV | GRUPO INMOBILIARIO

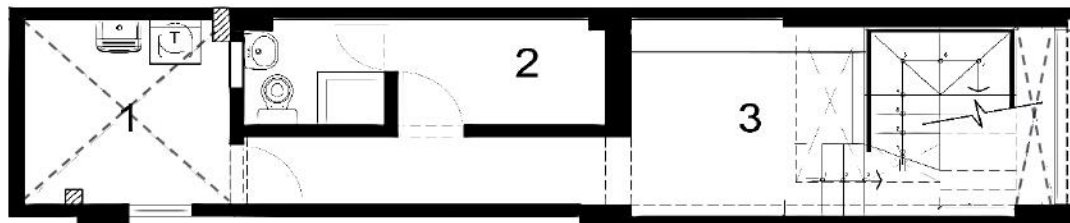
ÁREATOTAL 163.16m²

Área techada 156.59m²

Área libre 6.57m²

Primer nivel

1. Lavandería
2. Dorm, y baño servicio
3. Bar



Campana Bosch



Encimera Bosch



Horno Bosch



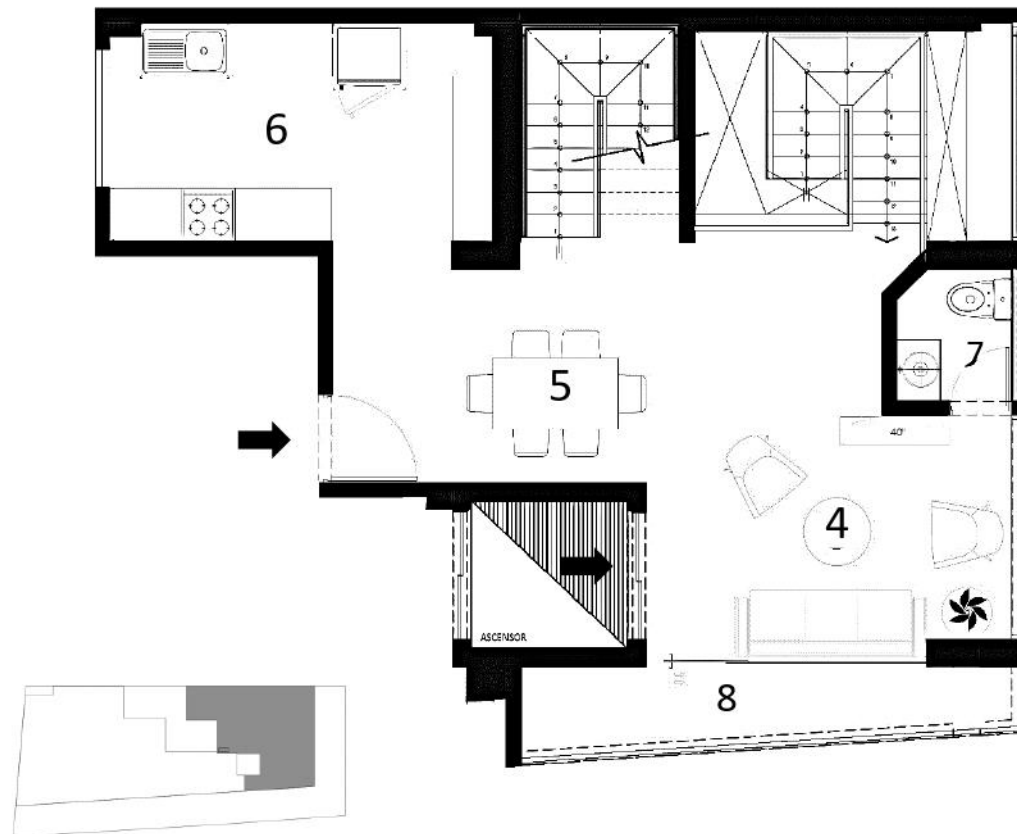
ÁREATOTAL 163.16m²

Área techada 156.59m²

Área libre 6.57m²

Segundo nivel

- 4. Sala
- 5. Comedor
- 6. Kitchenette
- 7. Baño visita
- 8. Balcón



Campana Bosch



Encimera Bosch



Horno Bosch





PERLA 103

202 triplex

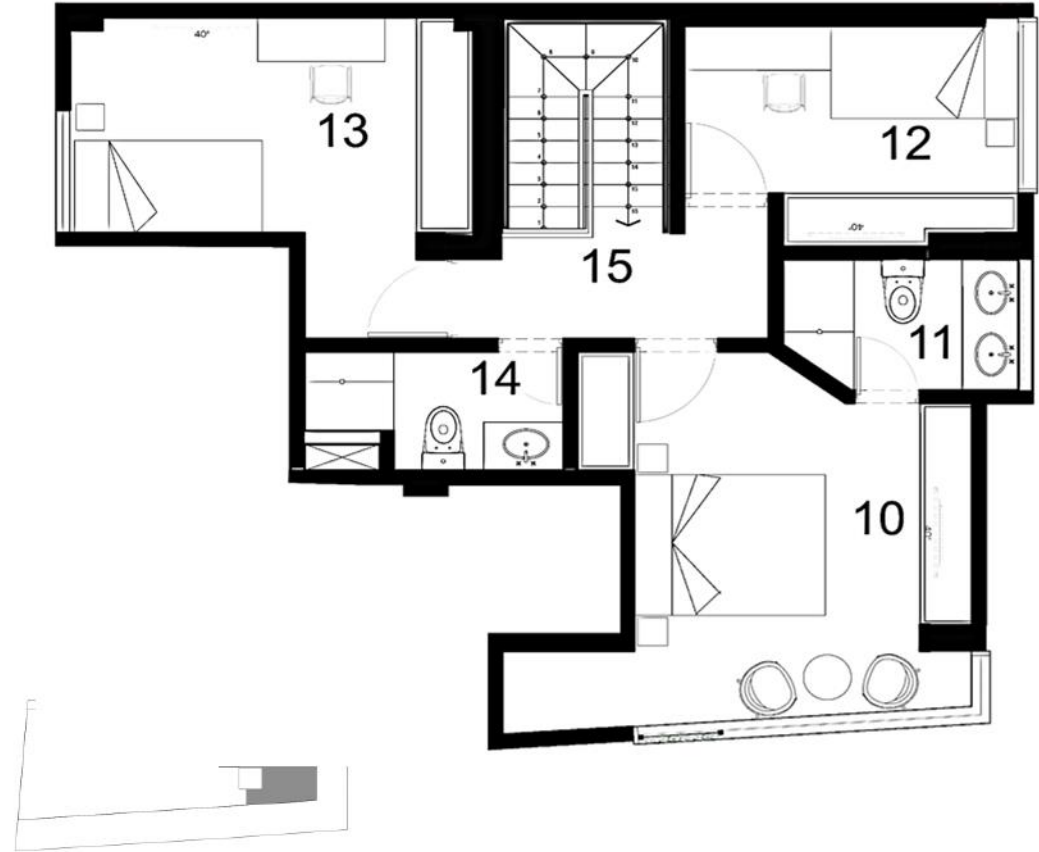
ÁREA TOTAL 163.16m²

Área techada 156.59m²

Área libre 6.57m²

Tercer nivel

- 10. Dormitorio principal
- 11. Baño principal
- 12. Dormitorio 2
- 13. Dormitorio 3
- 14. Baño privado
- 15. Hall



Campana Bosch



Encimera Bosch



Horno Bosch





TRIPLEX PENTHOUSE

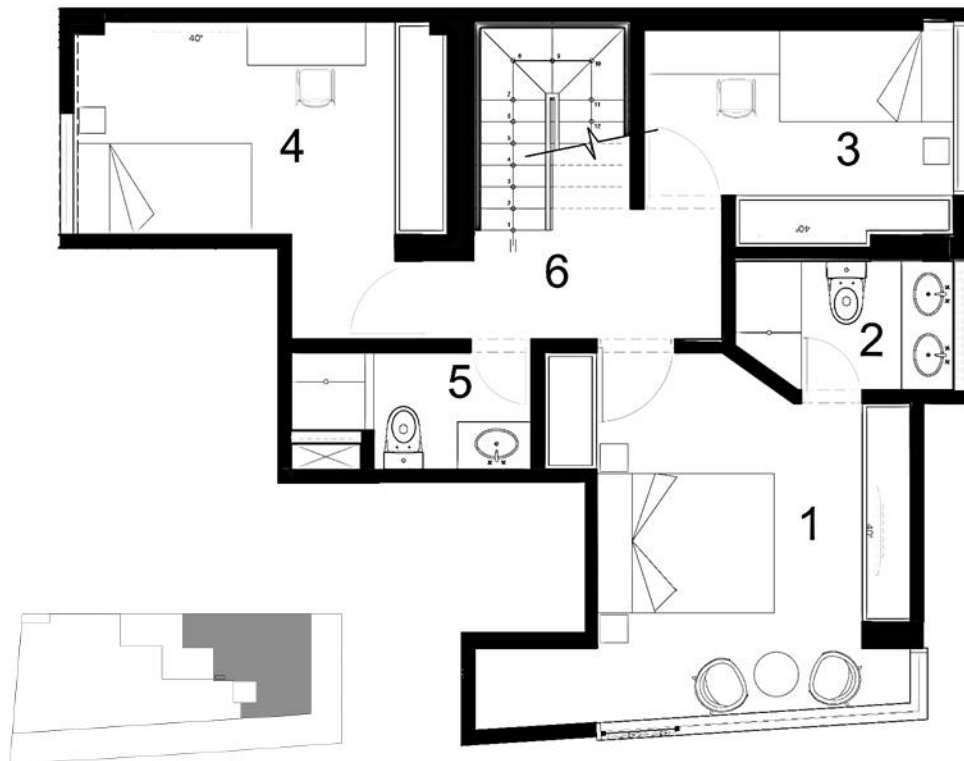
ÁREATOTAL 188.62m²

Área techada 142.66m²

Área libre 45.96m²

Cuarto nivel

1. Dormitorio principal
2. Baño principal
3. Dormitorio 2
4. Dormitorio 3
5. Baño privado
6. Hall



Campana Bosch



Encimera Bosch



Horno Bosch



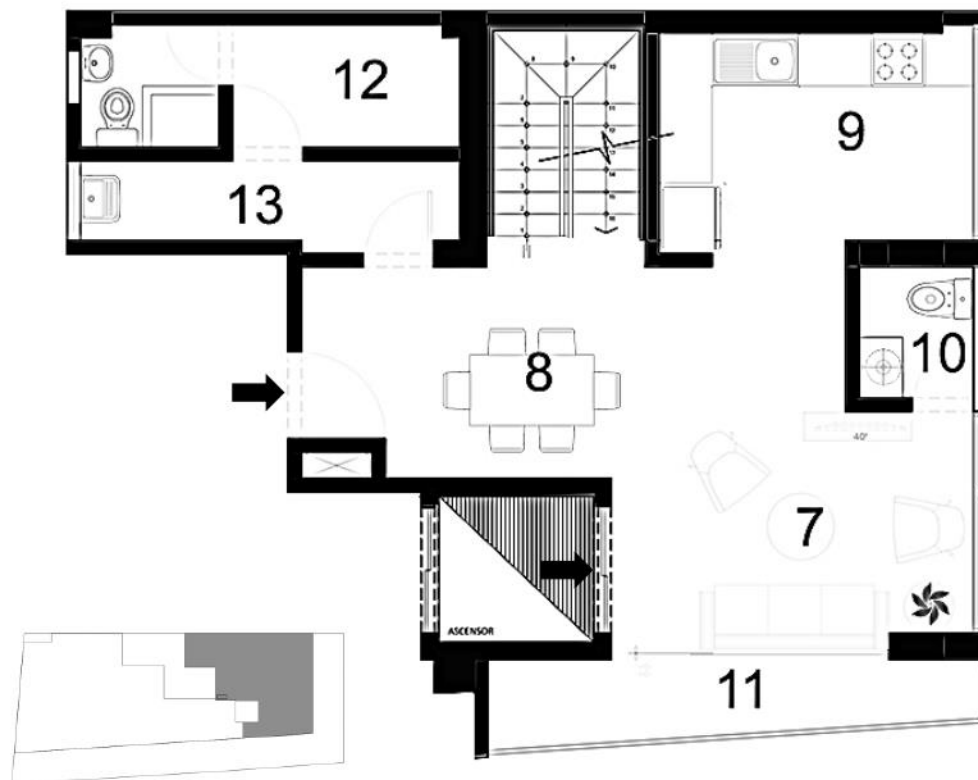
ÁREATOTAL 188.62m²

Área techada 142.66m²

Área libre 45.96m²

Quinto nivel

- 7. Sala
- 8. Comedor
- 9. Kitchenette
- 10. Baño visita
- 11. Balcón
- 12. Dorm. y baño servicio
- 13. Área de limpieza



Campana Bosch



Encimera Bosch



Horno Bosch



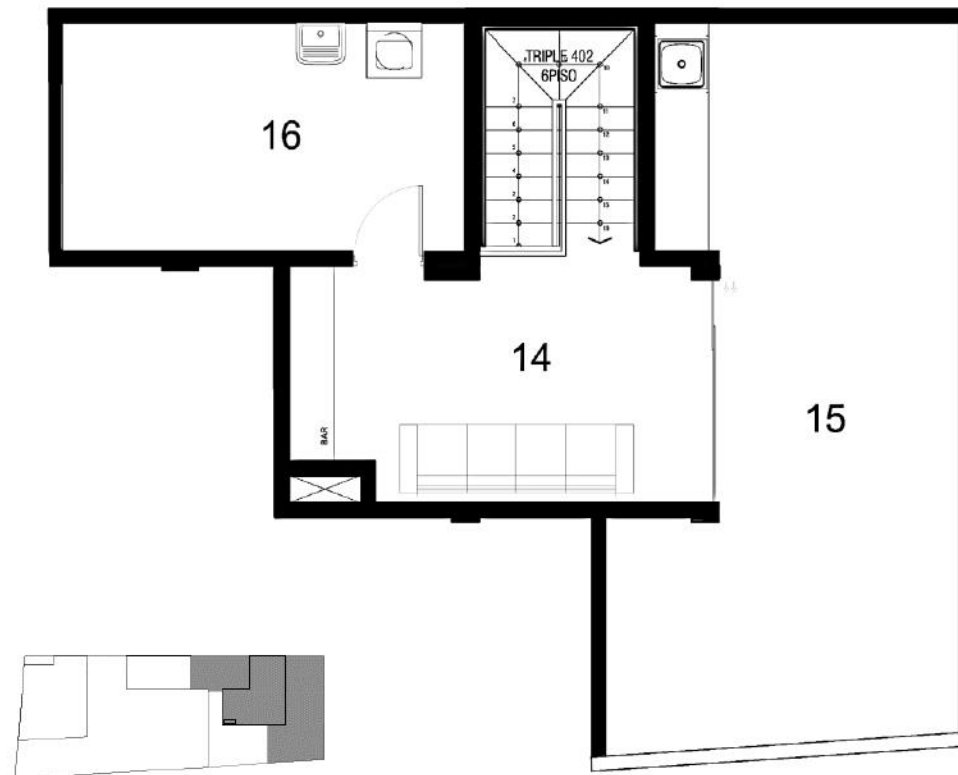
ÁREATOTAL 188.62m²

Área techada 142.66 m²

Área libre 45.96 m²

Penthouse

- 14. Área social
- 15. Terraza
- 16. Lavandería



Campana Bosch



Encimera Bosch



Horno Bosch





DUPLEX PENTHOUSE


PERLA 103

GV | GRUPO
INMOBILIARIO

ÁREATOTAL 234.74m²

Área techada 151.25m²

Área libre 83.49m²

Quinto nivel

1. Sala
2. Comedor
3. Kitchenette
4. Balcón
5. Baño visita
6. Dormitorio principal
7. Baño principal
8. Dormitorio 2
9. Dormitorio 3
10. Baño privado
11. Hall



Campana Bosch



Encimera Bosch



Horno Bosch



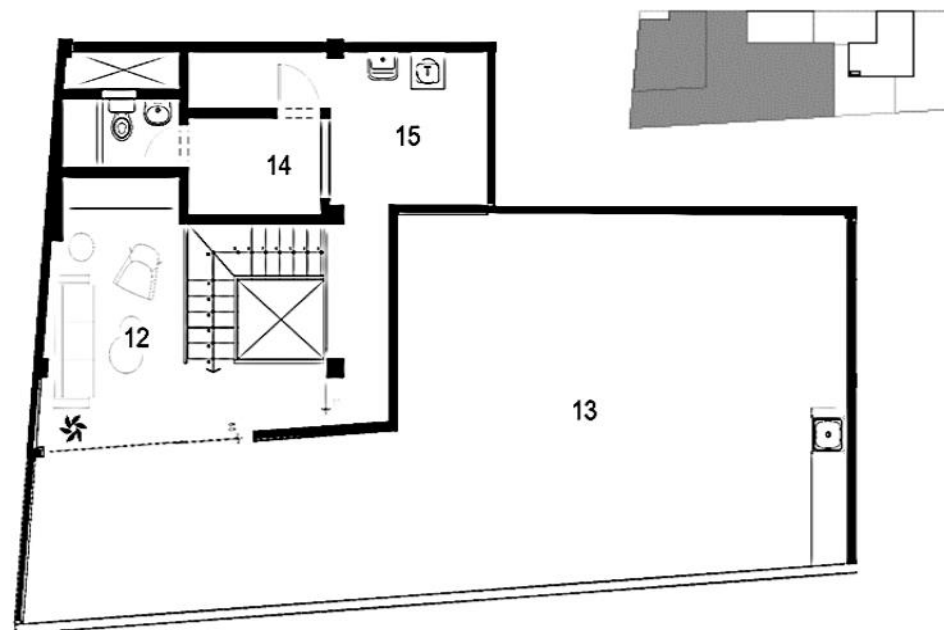
ÁREATOTAL 234.74m²

Área techada 151.25m²

Área libre 83.49m²

Penthouse

- 12. Área social
- 13. Terraza
- 14. Dorm. y baño servicio
- 15. Lavandería



Campana Bosch



Encimera Bosch



Horno Bosch







ventas@gvigrupoinmobiliario.pe

+511 934 290 755

+511 968 428 730

Jr. Arturo Aguilar 103
Santiago de Surco, Lima-Perú

www.gvigrupoinmobiliario.pe